

## Resumen de emisión de etiquetas fiscales

Fecha de corte: 2018

### PROYECTO SIMAR

Información del año de "Fecha de corte"

1.063,597

millones de productos marcados a nivel nacional



#### CERVEZA

(Industrial y Artesanal)

**967,185 millones**



#### BEBIDAS ALCOHÓLICAS

(ron, whisky, vodka,vino,gin, etc.)

**40,860 millones**



#### CIGARRILLOS

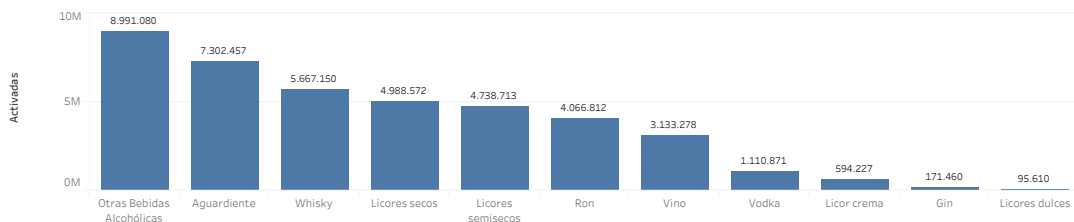
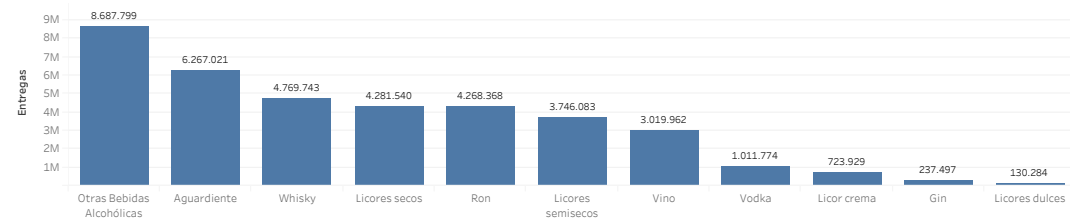
(cajetillas o medias cajetillas)

**55,552 millones**



### Producción de bebidas alcohólicas por tipo

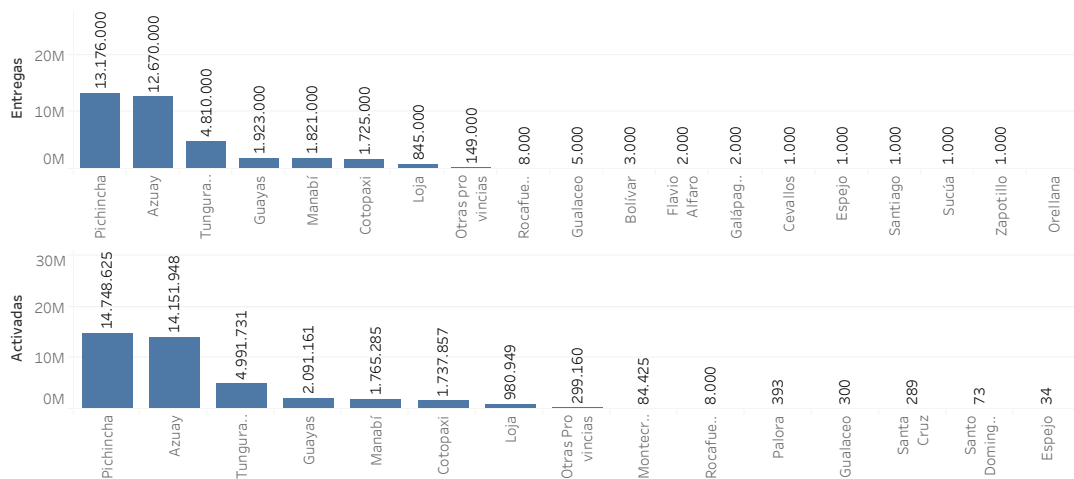
Entregas		Activaciones	
Tipo de Licor		Tipo de Licor	
Aguardiente	6.267.021	Aguardiente	7.302.457
Gin	237.497	Gin	171.460
Licor crema	723.929	Licor crema	594.227
Licores dulces	130.284	Licores dulces	95.610
Licores secos	4.281.540	Licores secos	4.988.572
Licores semisecos	3.746.083	Licores semisecos	4.738.713
Otras Bebidas Alcohólicas	8.687.799	Otras Bebidas Alcohólicas	8.991.080
Ron	4.268.368	Ron	4.066.812
Vino	3.019.962	Vino	3.133.278
Vodka	1.011.774	Vodka	1.110.871
Whisky	4.769.743	Whisky	5.667.150
<b>Total general</b>	<b>37.144.000</b>	<b>Total general</b>	<b>40.860.230</b>



### Producción de bebidas alcohólicas por provincia

Entregas		Activadas	
Provincia		Provincia	
Azuay	12.670.000	Azuay	14.151.948
Bolívar	13.000	Bolívar	50.134
Bolívar	3.000	Carchi	8.181
Carchi	3.000	Cañar	37.210
Cañar	1.000	Chimborazo	7.192
Cevallos	1.000	Cotopaxi	1.737.782
Chimborazo	14.000	El Oro	83.467
Cotopaxi	1.725.000	Esmeraldas	
El Oro	29.000	Espejo	34
Esmeraldas		Gualaceo	300
Espejo	1.000	Guayas	2.091.161
Flavio Alfaro	2.000	Imbabura	49.154
Galápagos	2.000	La Maná	75
Gualaceo	5.000	Loja	980.949
Guayas	1.923.000	Loja	980.949
Imbabura	42.000	Loja	980.949
Loja	845.000	Loja	980.949

LOS RÍOS		30.029	
Los Ríos		Manabí	1.765.285
Manabí	1.821.000	Montecristi	84.425
Morona Santiago	6.000	Morona Santiago	5.397
Napo	2.000	Napo	615
Orellana		Palora	393
Pastaza	1.000	Pichincha	14.748.625
Pichincha	13.176.000	Rocafuerte	8.000
Rocafuerte	8.000	Santa Cruz	289
Santa Elena	1.000	Santa Elena	
Santiago	1.000	Santo Domingo de los Colorados	73
Santo Domingo de los Colorados	8.000	Sucumbios	18.500
Sucumbios	20.000	Tungurahua	4.991.731
Sucúa	1.000	Zamora Chinchipe	8.481
Tungurahua	4.810.000	Zapotillo	1.000
Zamora Chinchipe	9.000	Total general	40.860.230
Zapotillo	1.000		
Total general	37.144.000		



### Producción de bebidas alcohólicas por cantón

#### Entregas

#### Activadas

Cantón	Entregas	Cantón	Activadas
Ambato	1.705.000	Ambato	1.439.754
Archidona	2.000	Archidona	400
Atahualpa	6.000	Atahualpa	6.199
Atuntaqui	21.000	Atuntaqui	32.590
Azogues	1.000	Azogues	1.000
Bolívar	2.000	Cayambe	381
Cavambe	2.000	Centinela del Cóndor	1.000
Centinela del Cóndor	1.000	Chone	7.835
Cevallos	23.000	Cuenca	7.991.006
Chone	23.000	Daule	70.000
Cuenca	7.147.000	El Tambo	36.210
Daule		Eloy Alfaro (Durán)	494.724
El Tambo		Esmeraldas	
Eloy Alfaro (Durán)	575.000	Espejo	34
Esmeraldas		Gualaceo	300
Espejo	1.000	Guaranda	50.134
Flavio Alfaro	2.000	Guayaquil	1.510.423
Gualaceo	5.000	Ibarra	14.368
Guaranda	13.000	Jipijapa	329
Guayaquil	1.334.000	Junín	
Ibarra	17.000	La Maná	9.000
Jipijapa	1.000	Lago Agrio	75
Junín		Lago Agrio	18.500
La Maná	9.000	Latacunqa	1.706.676
Lago Agrio	20.000	Limón Indanza	4.900
Latacunqa	1.682.000	Loja	980.549
Limón Indanza		Machala	929
Loja	845.000	Mejía	427.910
Machala		Milagro	14.864
Mejía	168.000	Mira	2.781
Milaoro	12.000	Mocha	700
Mira	2.000	Montecristi	84.425
Mocha	1.000	Morona	497
Montecristi	100.000	Nabón	2.350
Montufar		Naranjal	150
Morona	4.000	Otavalo	2.196
Nabón	2.000	Palora	393
Naranjal		Panqua	16.845
Orellana		Pastaza	215
Otavalo	4.000	Patate	3.529.748
Palora	2.000	Paute	6.156.592
Pangua	22.000	Pelileo	21.529
Pasfaza	1.000	Piñas	17.370
Patate	3.080.000	Portovelo	58.969
Paute	5.521.000	Portoviejo	1.757.121
Pedro Moncayo	2.000	Pujilí	6.561
Pelileo	24.000	Quinsaloma	30.829
Piñas	21.000	Quito	14.313.219
Portovelo		Riobamba	7.192
Portoviejo	1.695.000	Rocafuerte	8.000
Pucará		Rumiñahui	7.115
Pujilí	3.000	Samborondón	1.000
Quinsaloma		Santa Cruz	289
Quito	12.998.000	Santa Elena	
Riobamba	14.000	Santa Isabel	2.000
Rocafuerte	8.000	Santo Domingo de los Col..	73
Rumiñahui	6.000	Saraguro	400
Samborondón	2.000	Sigchos	7.700
San Miguel		Sucre	
San Vicente	2.000	Tulcán	5.400
Santa Cruz	2.000	Yacuambi	6.131
Santa Elena	1.000	Yantzaza	360
Santa Isabel		Zamora	990
Santiago	1.000	Zapotillo	1.000
Santo Domingo de los Col..	8.000	Total general	40.860.230
Saraguro			
Sigchos	9.000		
Sucre			
Sucúa	1.000		
Tisaleo			
Tulcán			
Yacuambi	7.000		
Yantzaza			
Zamora	2.000		
Zapotillo	1.000		
Total general	37.144.000		

