

## Resumen de emisión de etiquetas fiscales

Fecha de corte: 2019

### PROYECTO SIMAR

Información del año de "Fecha de corte"

**1.001,624**

millones de productos marcados a nivel nacional



#### CERVEZA

(Industrial y Artesanal)

**905,283 millones**



#### BEBIDAS ALCOHÓLICAS

(ron, whisky, vodka, vino, gin, etc.)

**44,624 millones**



#### CIGARRILLOS

(cajetillas o medias cajetillas)

**51,717 millones**

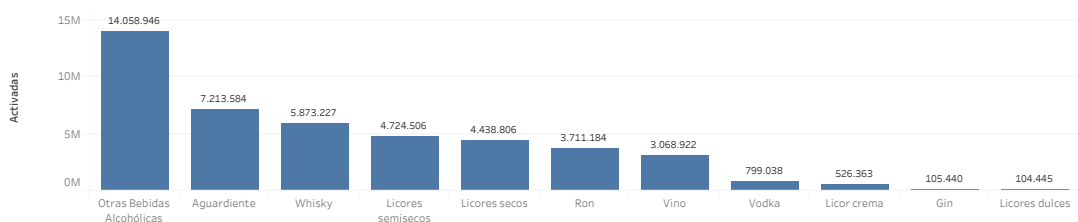
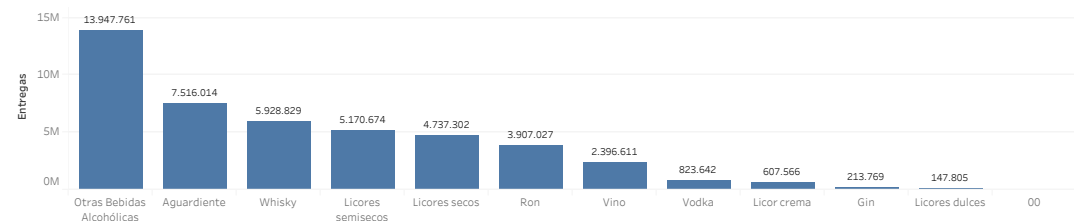


### Producción de bebidas alcohólicas por tipo

#### Entregas

#### Activaciones

| Tipo de Licor             | Entregas   | Tipo de Licor             | Activaciones |
|---------------------------|------------|---------------------------|--------------|
| 00                        |            | Aguardiente               | 7.213.584    |
| Aguardiente               | 7.516.014  | Gin                       | 105.440      |
| Gin                       | 213.769    | Licor crema               | 526.363      |
| Licor crema               | 607.566    | Licores dulces            | 104.445      |
| Licores dulces            | 147.805    | Licores secos             | 4.438.806    |
| Licores secos             | 4.737.302  | Licores semisecos         | 4.724.506    |
| Licores semisecos         | 5.170.674  | Otras Bebidas Alcohólicas | 14.058.946   |
| Otras Bebidas Alcohólicas | 13.947.761 | Ron                       | 3.711.184    |
| Ron                       | 3.907.027  | Vino                      | 3.068.922    |
| Vino                      | 2.396.611  | Vodka                     | 799.038      |
| Vodka                     | 823.642    | Whisky                    | 5.873.227    |
| Whisky                    | 5.928.829  | Total general             | 44.624.461   |
| Total general             | 45.397.000 |                           |              |



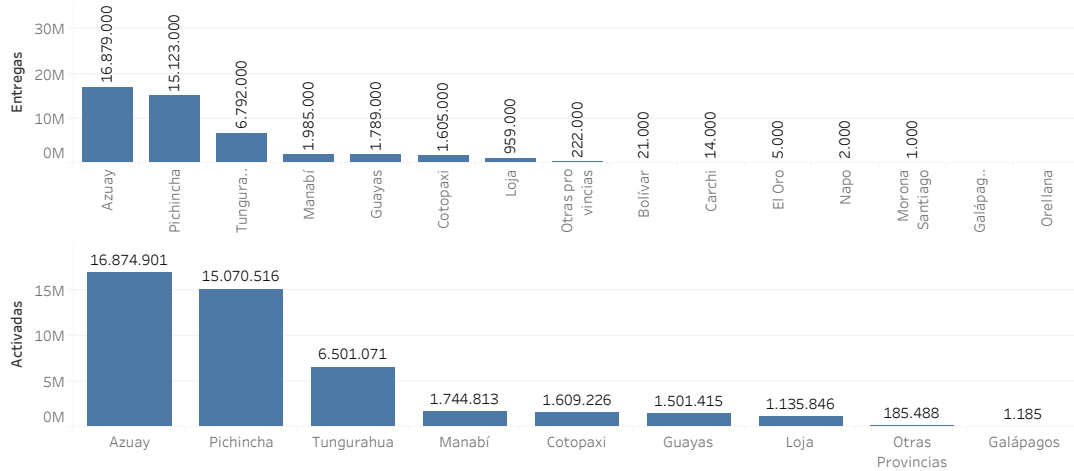
### Producción de bebidas alcohólicas por provincia

#### Entregas

#### Activadas

| Provincia  | Entregas   | Provincia  | Activadas  |
|------------|------------|------------|------------|
| Azuay      | 16.879.000 | Azuay      | 16.874.901 |
| Bolivar    | 65.000     | Bolivar    | 28.039     |
| Carchi     | 15.000     | Carchi     | 8.427      |
| Cañar      |            | Cañar      | 19.572     |
| Chimborazo | 9.000      | Chimborazo | 8.703      |
| Cotopaxi   | 1.605.000  | Cotopaxi   | 1.609.226  |
| El Oro     | 21.000     | El Oro     | 18.973     |
| Esmeraldas | 1.000      | Esmeraldas | 143        |
| Galápagos  |            | Galápagos  | 1.185      |
| Guayas     | 1.789.000  | Guayas     | 1.501.415  |
| Imbabura   | 85.000     | Imbabura   | 34.681     |
| Loja       | 959.000    | Loja       | 1.135.946  |
| Los Rios   | 25.000     |            |            |

|                                |            |                                |            |
|--------------------------------|------------|--------------------------------|------------|
| Los Ríos                       | 55.000     | Loja                           | 1.155.040  |
| Manabí                         | 1.985.000  | Los Ríos                       | 36.387     |
| Morona Santiago                | 9.000      | Manabí                         | 1.744.813  |
| Napo                           | 2.000      | Morona Santiago                | 4.831      |
| Orellana                       |            | Napo                           | 3.450      |
| Pastaza                        |            | Pichincha                      | 15.070.516 |
| Pichincha                      | 15.123.000 | Santa Elena                    |            |
| Santa Elena                    |            | Santo Domingo de los Tsáchilas | 9          |
| Santo Domingo de los Tsáchilas |            | Sucumbios                      | 12.000     |
| Sucumbios                      | 8.000      | Tungurahua                     | 6.501.071  |
| Tungurahua                     | 6.792.000  | Zamora Chinchipe               | 10.273     |
| Zamora Chinchipe               | 15.000     | Total general                  | 44.624.461 |
| Total general                  | 45.397.000 |                                |            |



### Producción de bebidas alcohólicas por cantón

| Entregas                   |            | Activadas                  |            |
|----------------------------|------------|----------------------------|------------|
| Cantón                     |            | Cantón                     |            |
| Ambato                     | 1.954.000  | Ambato                     | 2.029.192  |
| Archidona                  |            | Archidona                  |            |
| Atahualpa                  | 5.000      | Atahualpa                  | 3.065      |
| Atuntaqui                  | 21.000     | Atuntaqui                  | 7.977      |
| Azouagues                  |            | Azouagues                  |            |
| Baños                      |            | Cayambe                    | 617        |
| Bolivar                    |            | Centinela del Cóndor       |            |
| Cayambe                    |            | Chaguarpamba               |            |
| Centinela del Cóndor       | 1.000      | Chone                      | 17.607     |
| Cevallos                   |            | Cuenca                     | 8.164.664  |
| Chaguarpamba               |            | Daule                      | 71.000     |
| Chone                      | 11.000     | Echeandía                  | 13.100     |
| Cuenca                     | 8.116.000  | El Tambo                   | 19.572     |
| Daule                      | 32.000     | Eloy Alfaro (Durán)        | 285.815    |
| Echeandía                  | 21.000     | Esmeraldas                 | 143        |
| El Tambo                   | 319.000    | Espejo                     | 444        |
| Eloy Alfaro (Durán)        | 319.000    | Flavio Alfaro              | 403        |
| Esmeraldas                 | 1.000      | Gualaceo                   | 500        |
| Espejo                     |            | Guaranda                   | 14.939     |
| Flavio Alfaro              |            | Guayaquil                  | 1.128.926  |
| Gualaceo                   | 44.000     | Ibarra                     | 14.210     |
| Guaranda                   | 1.422.000  | Jipijapa                   | 588        |
| Guayaquil                  | 49.000     | Junín                      | 2.000      |
| Ibarra                     | 49.000     | La Maná                    |            |
| Jipijapa                   | 2.000      | Lago Agrió                 | 8.000      |
| Junín                      | 2.000      | Latacunga                  | 1.566.000  |
| La Maná                    |            | Limón Indanza              | 8.000      |
| Lago Agrió                 | 8.000      | Loja                       | 958.000    |
| Lago Agrió                 | 1.566.000  | Machala                    | 1.134.846  |
| Latacunga                  | 1.566.000  | Machala                    | 952        |
| Limón Indanza              | 8.000      | Milagro                    | 12.234     |
| Loja                       | 958.000    | Mira                       | 4.248      |
| Machala                    |            | Mocha                      | 616        |
| Machala                    |            | Montecristi                | 108.004    |
| Mejía                      |            | Montufar                   | 1.000      |
| Milagro                    | 12.000     | Morona                     | 1.068      |
| Mira                       | 6.000      | Nabón                      | 1.637      |
| Mocha                      |            | Naranjal                   |            |
| Montecristi                | 300.000    | Otavalo                    | 12.494     |
| Montufar                   | 1.000      | Pangua                     | 4.080      |
| Morona                     | 1.000      | Pastaza                    | 2.450      |
| Nabón                      | 1.000      | Patate                     | 4.423.925  |
| Naranjal                   |            | Paute                      | 8.702.000  |
| Orellana                   |            | Pelileo                    | 44.068     |
| Otavalo                    | 15.000     | Píllaro                    | 3.270      |
| Palora                     |            | Piñas                      | 11.500     |
| Pangua                     | 3.000      | Portovelo                  | 3.456      |
| Pastaza                    |            | Portoviejo                 | 1.553.779  |
| Patate                     | 4.787.000  | Puñili                     | 858        |
| Paute                      | 8.760.000  | Quinsaloma                 | 36.387     |
| Pedro Moncavo              |            | Quitoto                    | 15.063.731 |
| Pelileo                    | 43.000     | Riobamba                   | 8.703      |
| Piñas                      | 6.000      | Rocafuerte                 | 48.000     |
| Portovelo                  | 10.000     | Rumiñahui                  | 6.168      |
| Portoviejo                 | 1.598.000  | Salcedo                    | 1.295      |
| Pucará                     |            | Samborondón                | 3.440      |
| Puñili                     |            | San Vicente                | 432        |
| Píllaro                    | 8.000      | Santa Cruz                 | 1.185      |
| Quinsaloma                 | 8.000      | Santa Elena                |            |
| Quitoto                    | 36.000     | Santa Isabel               | 100        |
| Riobamba                   | 15.123.000 | Santiago                   | 287        |
| Rocafuerte                 | 6.000      | Santo Domingo de los Col.. | 9          |
| Rumiñahui                  | 71.000     | Saraguro                   |            |
| Salcedo                    | 2.000      | Sigchos                    | 17.000     |
| Samborondón                | 3.000      | Sucre                      | 13.000     |
| San Vicente                |            | Sucúa                      | 376        |
| Santa Cruz                 |            | Tena                       | 1.000      |
| Santa Elena                |            | Tisaleo                    |            |
| Santa Isabel               |            | Tulcán                     | 2.735      |
| Santiago                   |            | Veinticuatro de Mayo       | 1.000      |
| Santo Domingo de los Col.. | 2.000      | Yacuambi                   | 1.535      |
| Saraguro                   |            | Yantzaza                   |            |
| Sigchos                    |            | Zamora                     | 8.738      |
| Sucre                      | 34.000     | Zapotillo                  | 1.000      |
| Sucúa                      |            | Total general              | 44.624.461 |
| Tena                       | 2.000      |                            |            |
| Tisaleo                    | 2.000      |                            |            |
| Tulcán                     | 8.000      |                            |            |
| Veinticuatro de Mayo       | 8.000      |                            |            |
| Yacuambi                   | 4.000      |                            |            |
| Yantzaza                   |            |                            |            |
| Zamora                     | 10.000     |                            |            |
| Zapotillo                  | 1.000      |                            |            |
| Total general              | 45.397.000 |                            |            |

