

## Resumen de emisión de etiquetas fiscales

Fecha de corte: 2020

### PROYECTO SIMAR

Información del año de "Fecha de corte"

599,134

millones de productos marcados a nivel nacional



#### CERVEZA

(Industrial y Artesanal)

**543,039 millones**



#### BEBIDAS ALCOHÓLICAS

(ron, whisky, vodka, vino, gin, etc.)

**23,747 millones**



#### CIGARRILLOS

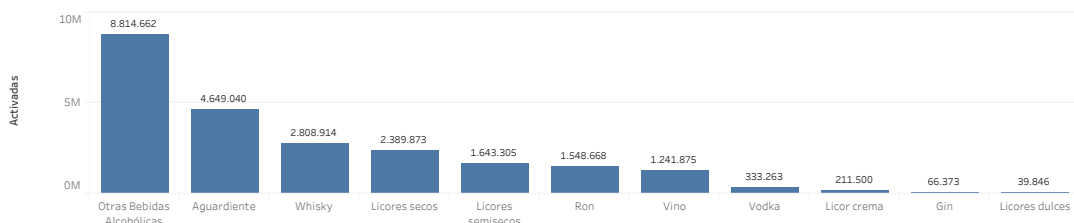
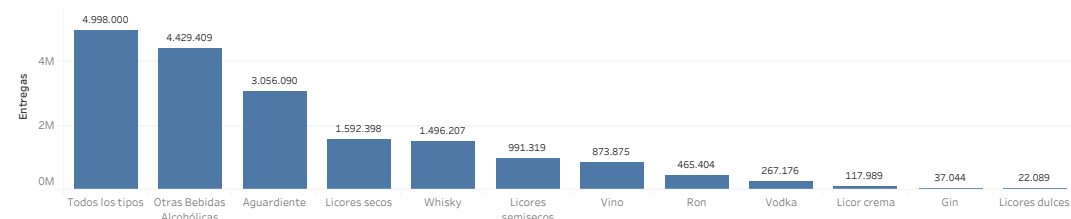
(cajetillas o medias cajetillas)

**32,348 millones**



### Producción de bebidas alcohólicas por tipo

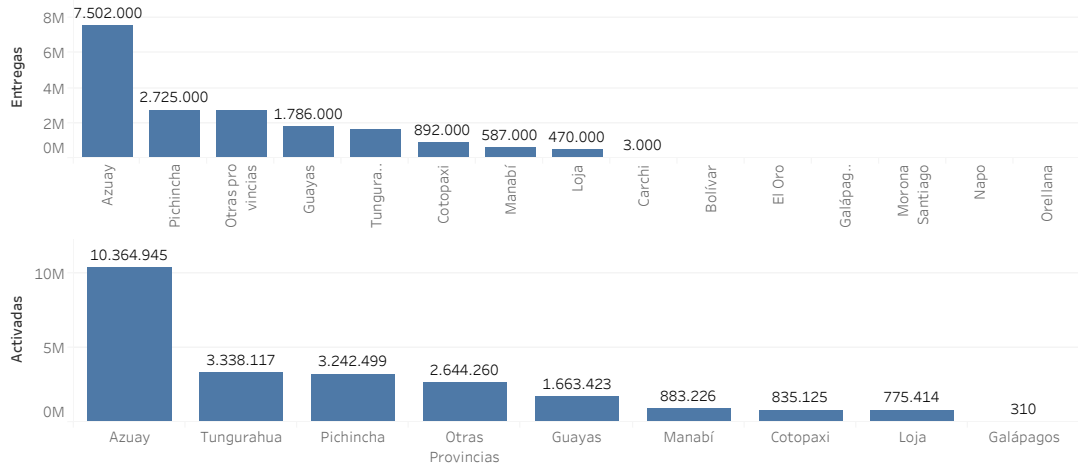
Entregas		Activaciones	
Tipo de Licor		Tipo de Licor	
Aguardiente	3.056.090	Aguardiente	4.649.040
Gin	37.044	Gin	66.373
Licor crema	117.989	Licor crema	211.500
Licores dulces	22.089	Licores dulces	39.846
Licores secos	1.592.398	Licores secos	2.389.873
Licores semisecos	991.319	Licores semisecos	1.643.305
Otras Bebidas Alcohólicas	4.429.409	Otras Bebidas Alcohólicas	8.814.662
Ron	465.404	Ron	1.548.668
Todos los tipos	4.998.000	Vino	1.241.875
Vino	873.875	Vodka	333.263
Vodka	267.176	Whisky	2.808.914
Whisky	1.496.207	Total general	23.747.319
Total general	18.347.000		



### Producción de bebidas alcohólicas por provincia

Entregas		Activadas	
Provincia		Provincia	
Azuay	7.502.000	Azuay	10.364.945
Bolivar	3.000	Bolivar	14.005
Carchi	3.000	Carchi	4.057
Cañar		Cañar	2.050
Chimborazo	5.000	Chimborazo	3.671
Cotopaxi	892.000	Cotopaxi	835.125
El Oro	5.000	El Oro	6.225
Esmeraldas		Esmeraldas	31
Galápagos		Galápagos	310
Guayas	1.786.000	Guayas	1.663.423
Imbabura	2.698.000	Imbabura	2.590.981
Loja	470.000	Loja	775.414

LOS RÍOS		Loja	775.414
Manabí	587.000	Los Ríos	13.730
Morona Santiago		Manabí	883.226
Napo		Morona Santiago	1.476
Orellana		Napo	1.000
Pastaza	2.000	Pichincha	3.242.499
Pichincha	2.725.000	Santa Elena	
Santa Elena		Santo Domingo de los Tsáchilas	303
Santo Domingo de los Tsáchilas	1.000	Sucumbios	4.500
Sucumbios	3.000	Tungurahua	3.338.117
Tungurahua	1.661.000	Zamora Chinchipe	2.231
Zamora Chinchipe	4.000	Total general	23.747.319
Total general	18.347.000		



### Producción de bebidas alcohólicas por cantón

#### Entregas

#### Activadas

Cantón		Cantón	
Ambato	294.000	Ambato	814.785
Archidona		Archidona	
Atahualpa		Atahualpa	900
Atuntaqui	19.000	Atuntaqui	27.813
Azoques	2.000	Azoques	
Baños		Baños	633
Bolívar		Cavambe	240
Cavambe	1.000	Centinela del Cóndor	
Centinela del Cóndor		Chaquarabamba	5.766
Cevallos		Chone	5.126
Chaquarabamba	9.000	Cuenca	4.545.939
Chone	2.000	Daule	67.000
Cuenca	3.323.000	Echeandía	10.000
Daule	56.000	El Tambo	2.050
Echeandía		Rlov Alfaro (Durán)	13.827
El Tambo		Esmeraldas	31
Rlov Alfaro (Durán)	24.000	Espejo	50
Esmeraldas		Flavio Alfaro	
Espejo		Gualaico	
Flavio Alfaro		Guaranda	4.005
Gualaico	3.000	Guavaquil	1.549.064
Guaranda		Ibarra	2.531.927
Guavaquil	1.698.000	Jipijapa	1.169
Ibarra	2.638.000	Junín	
Jipijapa	1.000	La Maná	
Junín	2.000	Lago Agrio	4.500
La Maná		Latacunza	764.829
Lago Agrio	3.000	Limón Indanza	
Latacunza	840.000	Loja	769.090
Limón Indanza	460.000	Machala	225
Loja		Milaagro	33.520
Machala		Mira	2.230
Mejía		Mocha	96
Milaagro	28.000	Montecristi	6.749
Mira	3.000	Montúfar	210
Mocha		Morona	31
Montecristi		Nabón	2.700
Montúfar		Naranjal	
Morona	2.000	Otavalo	31.241
Nabón		Palora	1.283
Naranjal		Panquea	
Otavalo	41.000	Pastaza	1.000
Palora	1.000	Patate	2.503.274
Panquea		Paute	5.816.306
Pastaza	2.000	Pelileo	10.663
Patate	1.356.000	Piñas	6.666
Paute	4.176.000	Portovelo	5.100
Pelileo	5.000	Portoviejo	845.182
Piñas	5.000	Pujilí	181
Portovelo		Quinsaloma	13.730
Portoviejo	572.000	Quito	3.242.259
Pucará		Riobamba	3.671
Pujilí	1.000	Rocafuerte	21.000
Pillar	4.000	Ruminahui	
Quinsaloma		Salcedo	115
Quito	2.724.000	Samborondón	12
Riobamba	5.000	San Vicente	
Rocafuerte	4.000	Santa Cruz	310
Ruminahui		Santa Elena	
Salcedo		Santa Isabel	
Samborondón		Santiago	50
San Vicente		Santo Domingo de los Col..	303
San Miguel		Saraguro	
Santa Cruz		Sichos	70.000
Santa Elena		Sucre	3.000
Santa Isabel		Sucúa	112
Santiago		Tena	
Santo Domingo de los Col..	1.000	Tisaleo	2.000
Saraguro		Tulcán	1.567
Sichos	51.000	Veinticuatro de Mayo	
Sucre	5.000	Yacuambi	720
Sucúa		Yantzaza	
Tena		Zamora	1.511
Tisaleo		Zapotillo	558
Tulcán		Total general	18.347.000
Veinticuatro de Mayo		Total general	23.747.319
Yacuambi	2.000		
Yantzaza			
Zamora	2.000		
Zapotillo	1.000		

