



Ajustes que Mejoran la Comparabilidad

Quito – Ecuador

Nov. 2023



Arm's Length Principle

COMPARACIÓN

A person in a dark blue suit and white shirt is holding a tablet. The tablet screen displays a glowing blue globe with a grid pattern and several white envelope icons representing emails. The background is a light blue gradient with some faint geometric shapes.

¿Qué tan comparables son las empresas ecuatorianas?

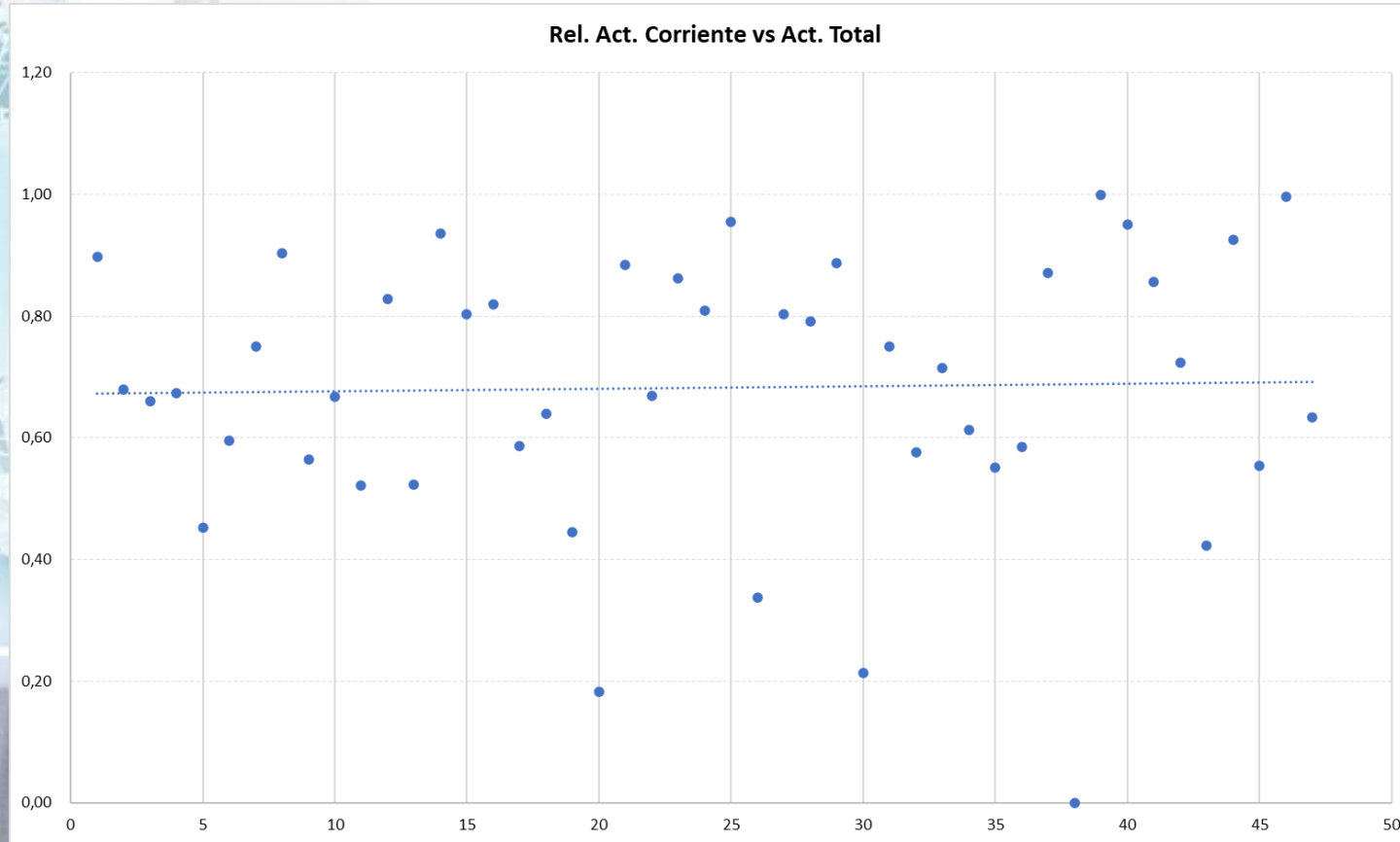


2 de 20 empresas TOP

Proporcionan Información para PT

- Información
- Disponibilidad
- Detalle

¿Qué tan comparables son las empresas ecuatorianas?




**Industria Manufacturera
Laboratorios Farmacéuticos**

- 234 empresas
- 47 grandes
- + 2,4M USD Activos Totales

	Coef. Var.
Activos Totales:	139,81%
Activos Corrientes:	153,01%
Pasivo Total:	157,11%
Ingresos:	195,18%
Utilidad Operativa:	206,73%
Relac. Act. Corr. Vs. Act. Total:	32,29%
Relac. UOp.vs Vtas.:	371,44%

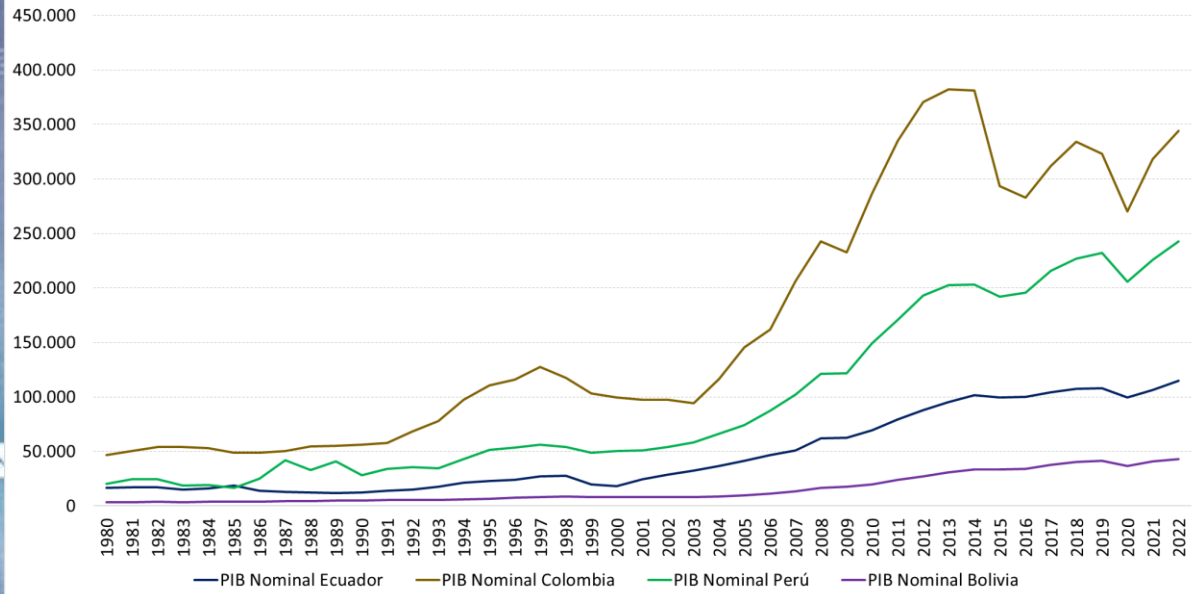
Fuente: SCS 2022

A person in a dark suit and white shirt is holding a tablet. The tablet screen displays a glowing blue globe with a network of white lines connecting various points. There are also small white envelope icons on the screen. The background is a light blue gradient with some faint grid lines.

¿Y si buscamos empresas en mercados cercanos?

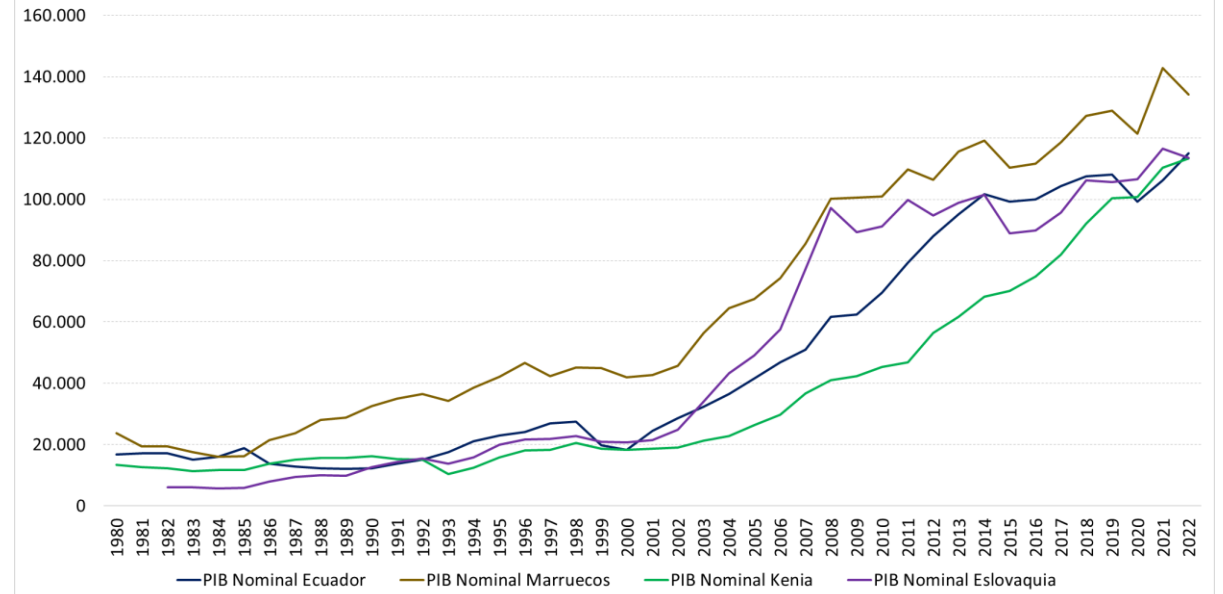
Mercados Cercanos

PIB Nominal Histórico Comparativo Países Cercanos a Ecuador (en millones USD)



Mercados Parecidos

PIB Nominal Histórico Comparativo Países Parecidos a Ecuador (en millones USD)



Disponibilidad Información

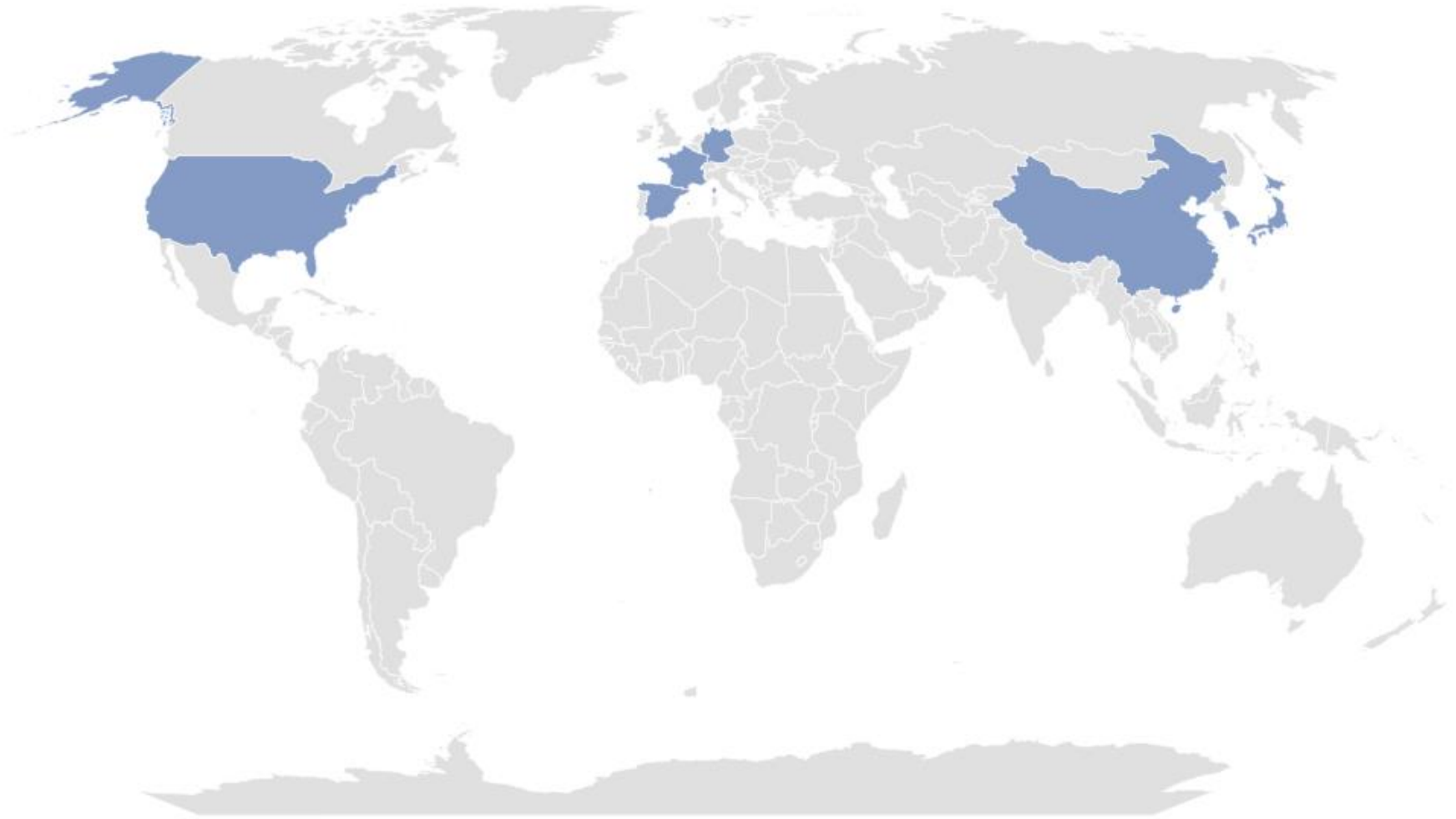


¿Dónde buscar?

Bases de Datos Comerciales


- Colombia
 - 17.615 empresas
 - 12 Info. Disponible**0,07% \hat{p}**
- Perú
 - 8.026 empresas
 - 24 Info. Disponible**0,30% \hat{p}**
- Marruecos
 - 5.046 empresas
 - 9 Info. Disponible**0,18% \hat{p}**

Países con mayor cantidad de empresas en BD Comerciales





- No hay comparables idénticas
- Buscar comparables en mercados diferentes al local
- Aumenta la probabilidad de diferencias
- **Incrementa la necesidad de aplicar ajustes**

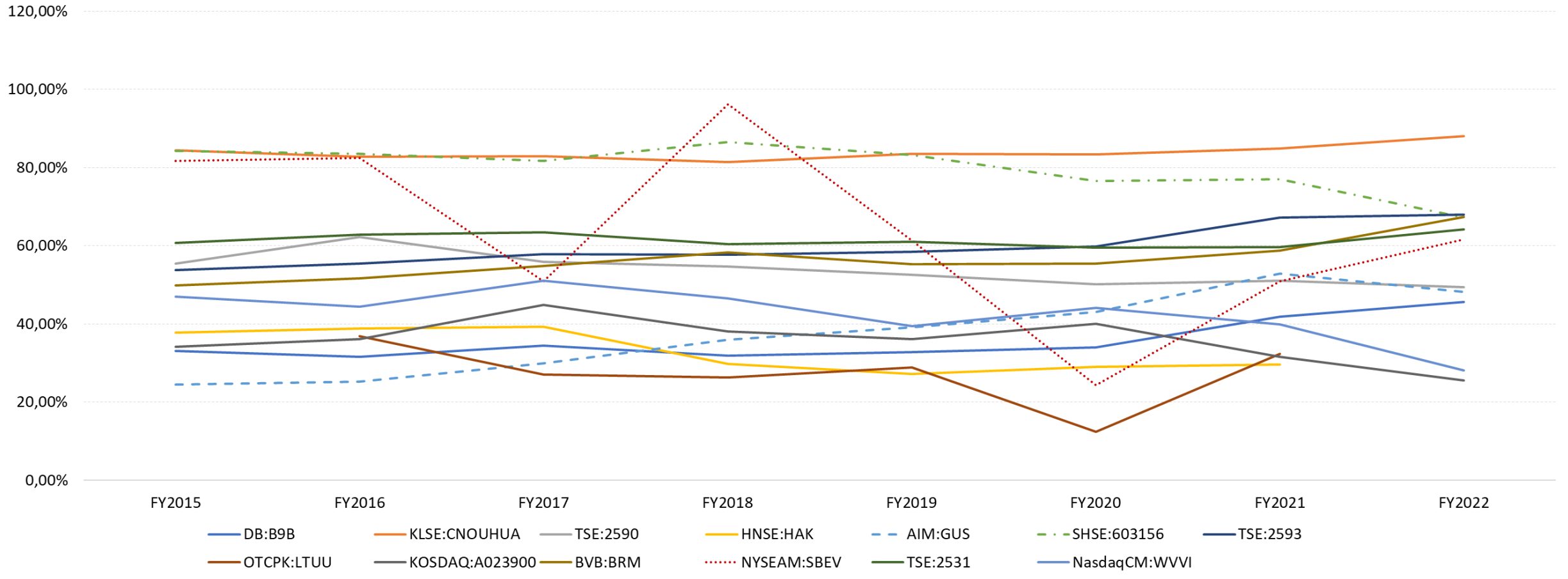
A person in a dark blue suit and white shirt is holding a tablet. The tablet displays a glowing blue globe with a network of white lines connecting various points. There are also small white envelope icons on the screen. The background is a light blue gradient with some faint grid lines.


¿Qué ajustes de comparabilidad se deberían considerar?

Ajustes que mejoran la Comparabilidad

- Del objeto de análisis – Aj. Características del B/S
- Registro contable – Aj. Contables
- **De aversión al riesgo – Aj. Capital**
- De Operación – Aj. Uso Capacidad Instalada
- Por incidencia de los poderes públicos – Aj. Control de Precios/Mercado
- De negocio – Aj. De Mercado
- **Según cada caso lo amerite o justifique**

Relación Activo Corriente vs. Activo Total Histórico Empresas bajo Código SIC 2080 (Beverages)



- 
- No existen bienes o servicios idénticos
 - El mercado exige que bienes, servicios y empresas se diferencien
 - **Circunstancias económicas distintas a medida que nos alejamos del mercado local (parte analizada)**
 - Precios de Transferencia NO ES CIENCIA EXACTA
 - Los ajustes deben justificarse y limitarse a los estrictamente necesarios



¡Gracias!