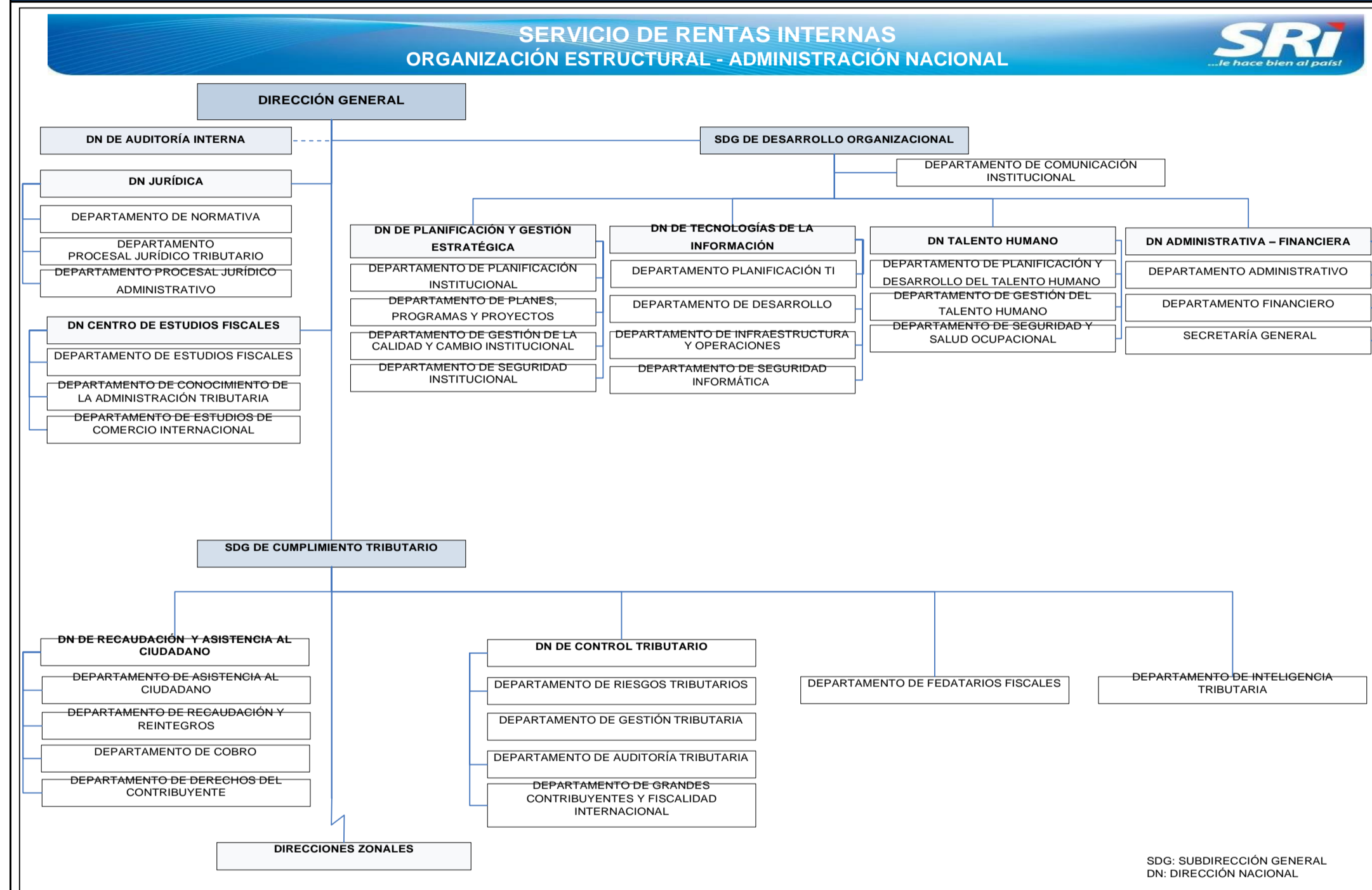
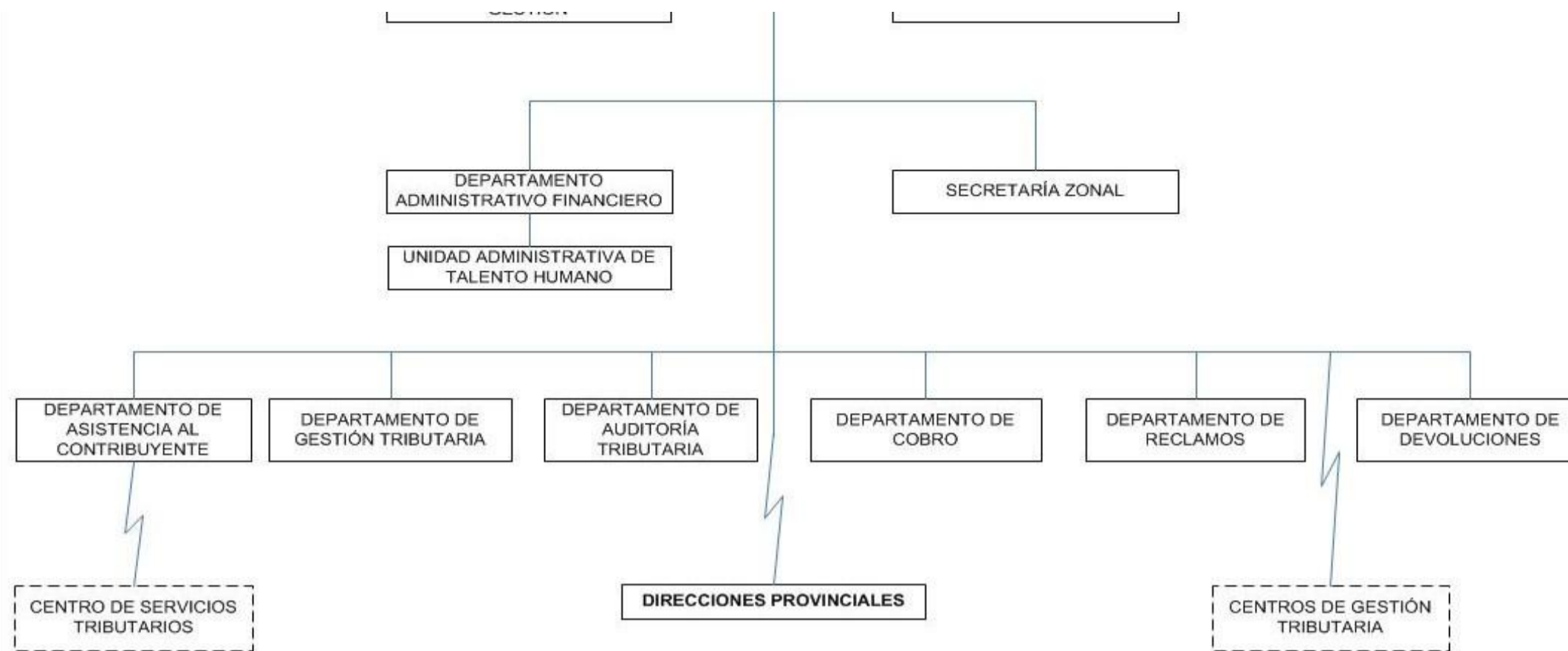
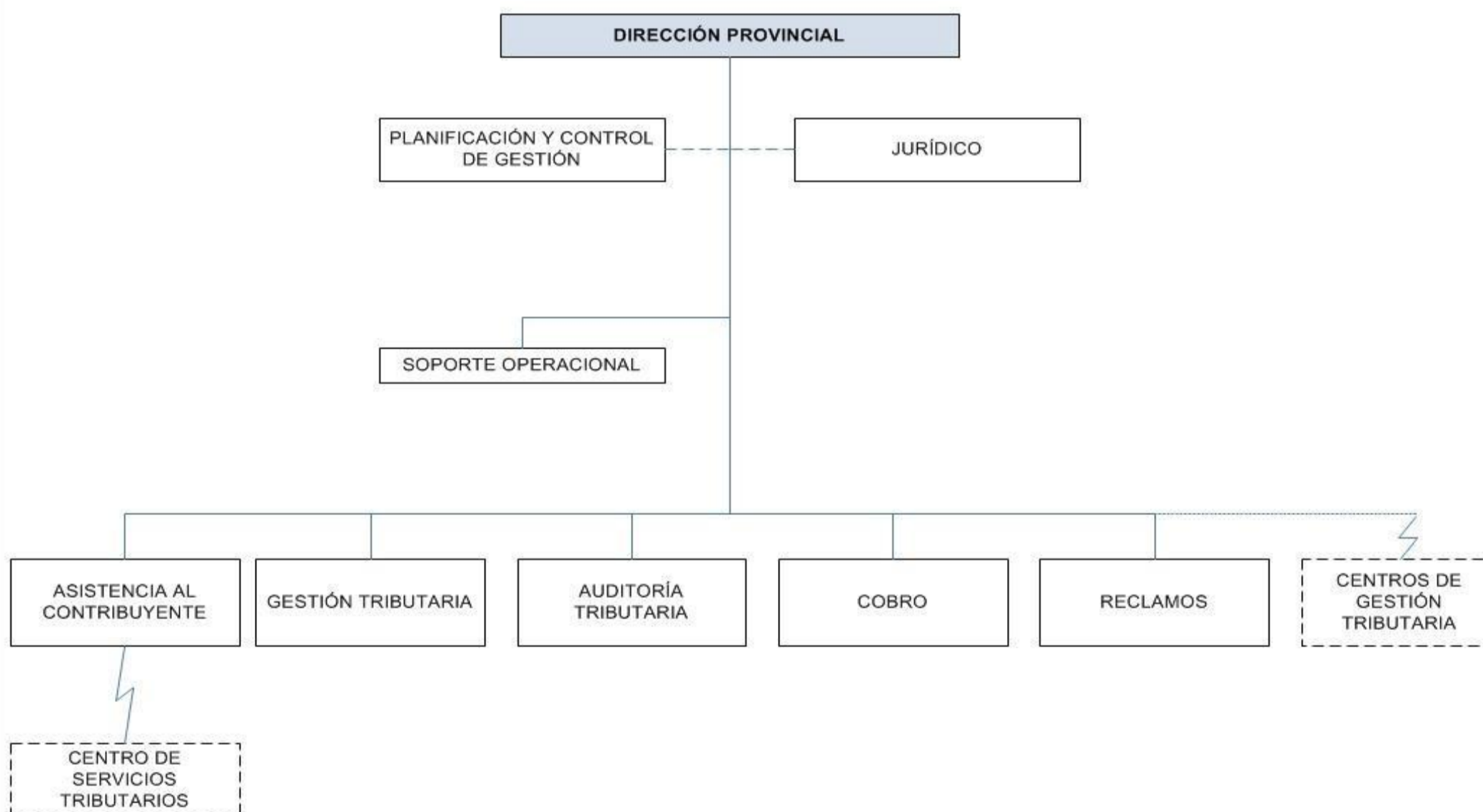


Literal a1) Estructura orgánica funcional





SERVICIO DE RENTAS INTERNAS
ORGANIZACIÓN ESTRUCTURAL - ADMINISTRACIÓN PROVINCIAL



SERVICIO DE RENTAS INTERNAS
ORGANIZACIÓN ESTRUCTURAL - CENTROS DE SERVICIOS Y GESTIÓN TRIBUTARIA



