



Guía para contribuyentes

Instructivo para generar Anexo Reporte de
Información sobre Bienes Inmuebles y
Espectáculos Públicos
desde Excel

INSTRUCTIVO PARA GENERAR ANEXO REPORTE DE INFORMACIÓN SOBRE BIENES INMUEBLES Y ESPECTÁCULOS PÚBLICOS DESDE EXCEL

Con el objetivo de facilitar el cumplimiento de las obligaciones tributarias de los contribuyentes, el Servicio de Rentas Internas diseñó una plantilla en formato Excel que permite la generación del Anexo Reporte de Información sobre bienes muebles y espectáculos públicos anexo GAD.

PRE-REQUISITOS

Para la generación del anexo GAD desde una plantilla en Excel, su computador debe contar con las siguientes aplicaciones:

- Microsoft Office – Excel (versión 2003 en adelante).

ESTRUCTURA

La plantilla está compuesta por varias secciones (hojas) que deben ser completadas de acuerdo con la información generada por los sujetos obligados que conforme la normativa tributaria vigente deben presentar el Anexo Reporte de Información sobre bienes inmuebles y espectáculos públicos.

IMPORTANTE: La plantilla se encuentra diseñada en base a las especificaciones técnicas señaladas en el catálogo del Anexo bienes inmuebles y espectáculos públicos, publicado en la página web www.sri.gob.ec en el link: <https://www.sri.gob.ec/nl/formularios-e-instructivos1>.

PROCEDIMIENTO

A continuación, se describen los pasos que deberá seguir para generar el anexo GAD a partir de la plantilla Excel:

1. Configuración previa de la aplicación Microsoft Office – Excel

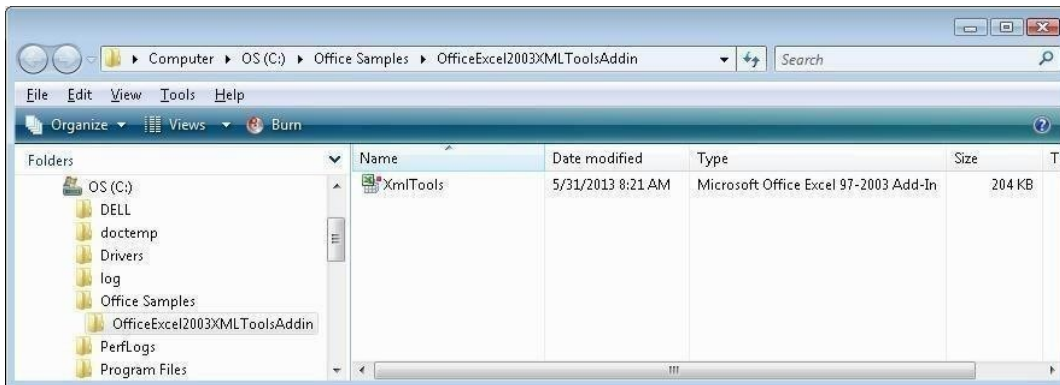
Mediante este procedimiento se habilitarán las opciones propias del Excel que permite trabajar con archivos XML.

1.1. Configuración Excel versión 2003

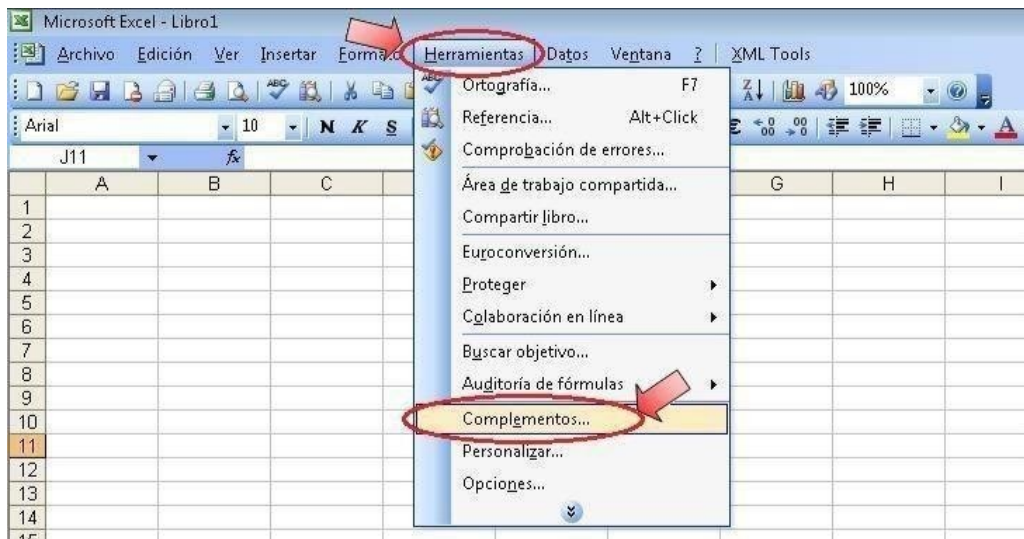
Para el caso de Microsoft Office 2003, es necesario añadir un complemento para exportar documentos XML desde Excel, para ello se requiere descargar desde la página de Microsoft el programa denominado XML Tools Add-in.

(<http://www.microsoft.com/en-us/download/details.aspx?id=3108>)

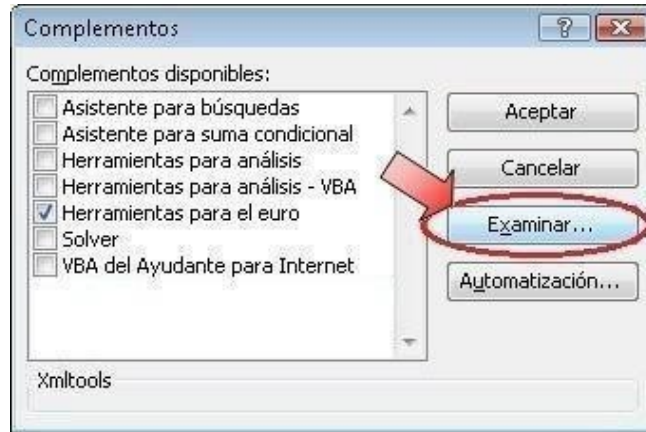
1.1.1. Instale en el computador el complemento descargado XmlTools.



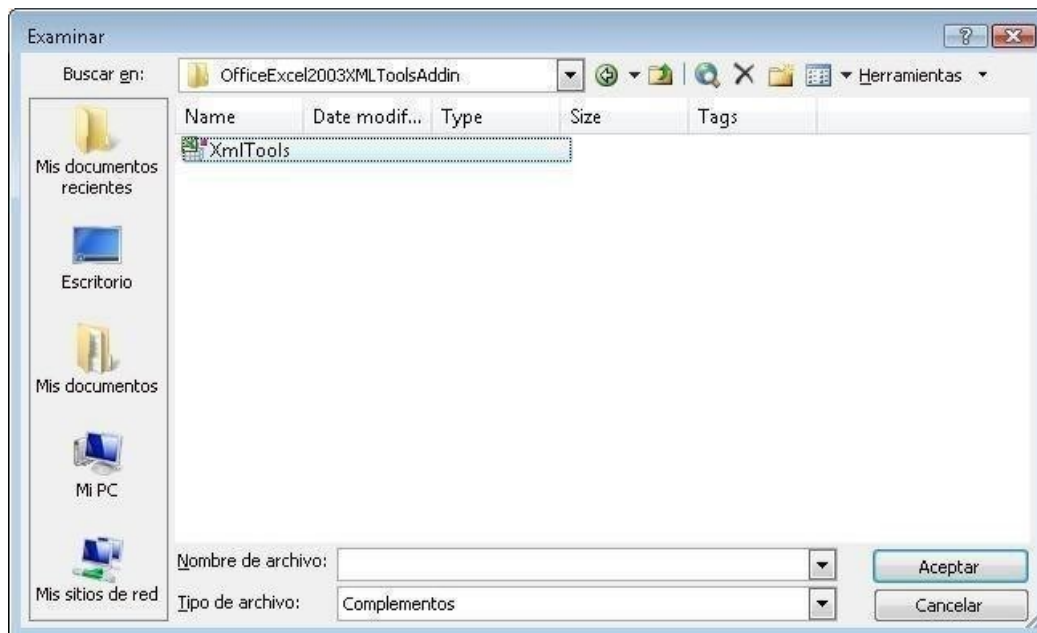
1.1.2. Dentro del aplicativo Excel 2003 acceda a la pestaña Herramientas y haga clic en la opción Complementos.



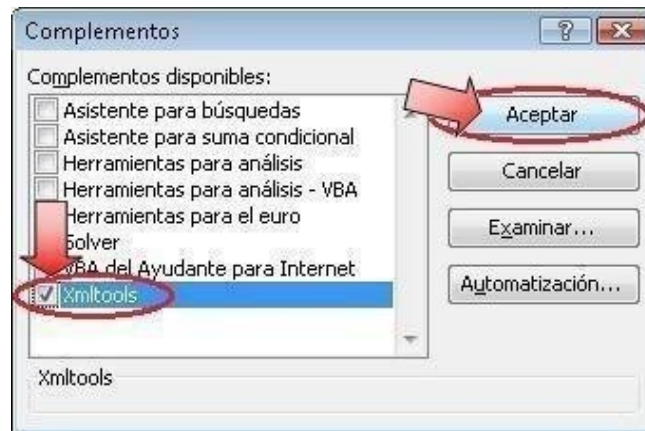
1.1.3. A continuación, aparecerá un recuadro con todos los Complementos disponibles para Microsoft Office Excel 2003. Para añadir el complemento requerido presione el botón Examinar.



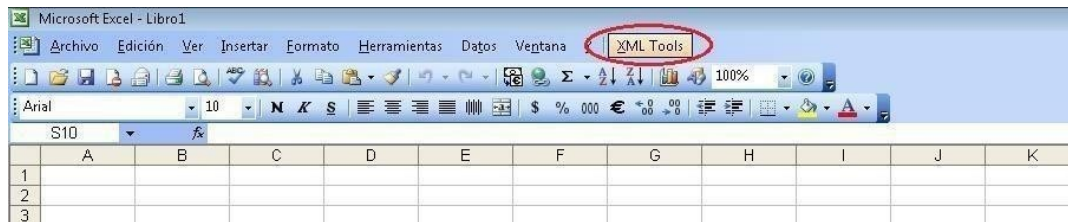
1.1.4. Seleccione el complemento XmlTools instalado. La ubicación por defecto del archivo es: C:\Office Samples\OfficeExcel2003XMLToolsAddin).



1.1.5. Enseguida aparecerá en la lista de Complementos disponibles la opción Xmltools, deberá activarla y después presionar el botón Aceptar.



1.1.6. Finalmente, aparecerá en la barra de herramientas la pestaña XML Tools.



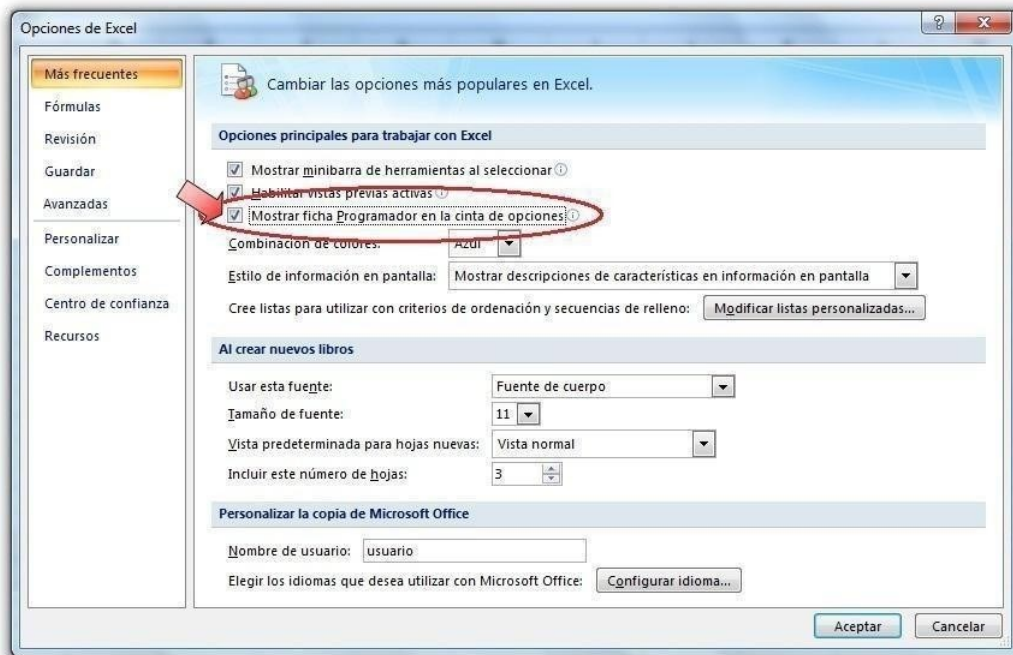
1.2. Configuración Excel versión 2007

Para el caso de Microsoft Office 2007 la funcionalidad para exportar documentos XML desde Excel forma parte del programa y debe ser activada de la siguiente manera:

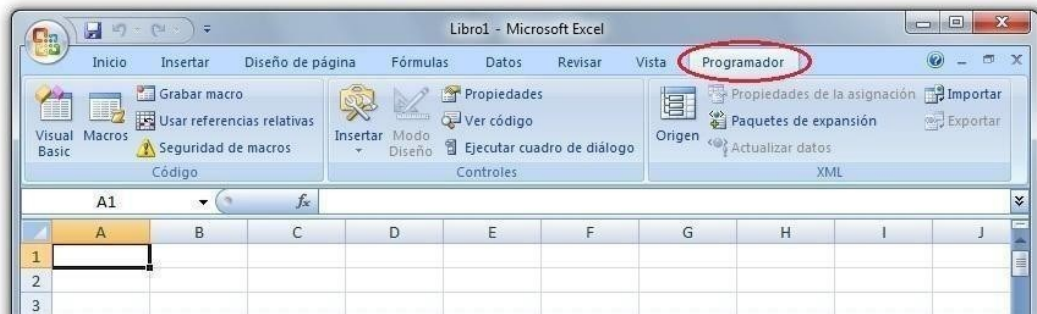
1.2.1. Haga clic en el Botón de Office que se encuentra en la esquina superior izquierda de la pantalla y luego ingrese a las Opciones de Excel.



1.2.2. Dentro de Opciones de Excel, en el menú Más frecuentes active la opción Mostrar ficha Programador en la cinta de opciones. Esto hace que se muestre la pestaña Programador para poder generar documentos en formato XML.



1.2.3. Finalmente, presione el botón Aceptar e inmediatamente aparecerá la pestaña Programador en la barra de herramientas.



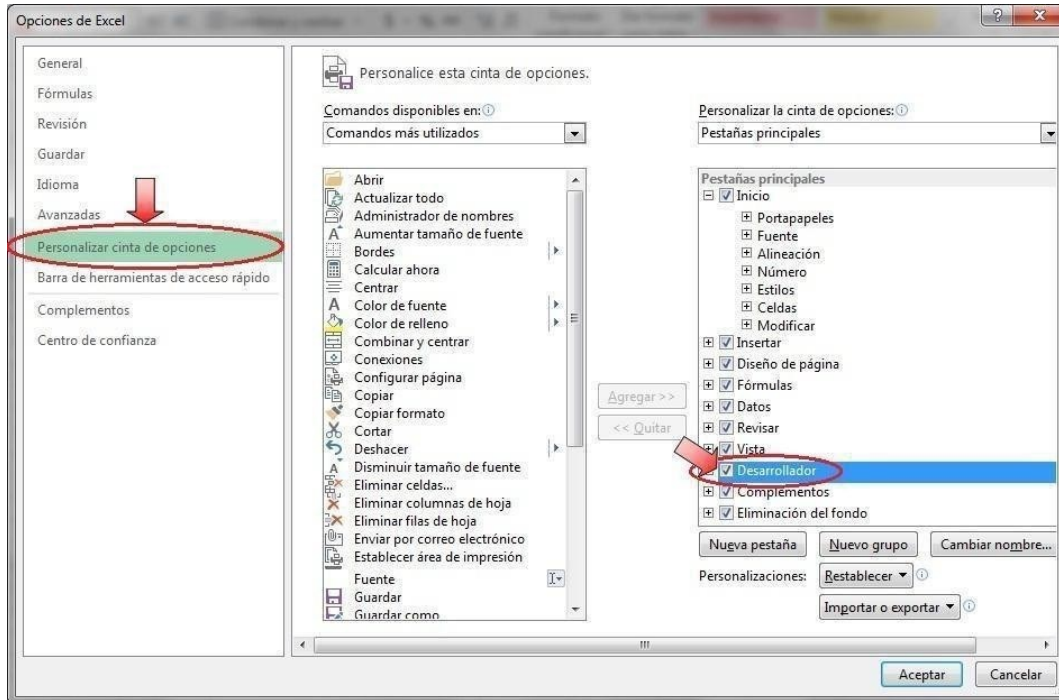
1.3. Configuración Excel versión 2010 y 2013

Para el caso de Microsoft Office 2010 y 2013, la función requerida para exportar archivos XML desde Excel forma parte del programa y debe ser activada de la siguiente manera:

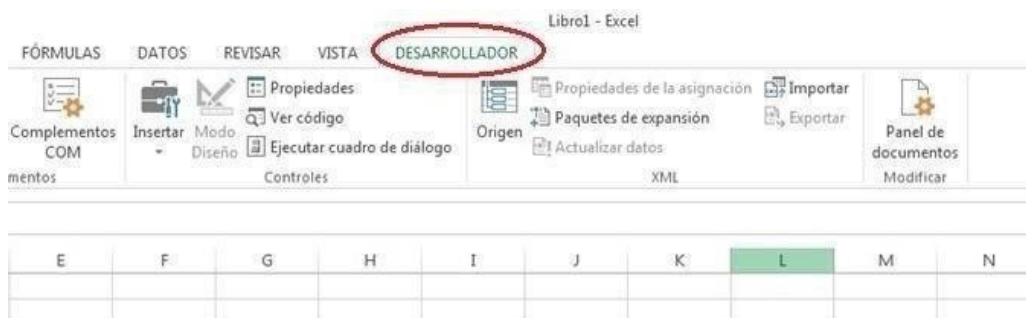
1.3.1. Haga clic en la pestaña Archivo que se encuentra en la barra de herramientas (parte superior izquierda de la pantalla), e ingrese a las Opciones de Excel.



1.3.2. Dentro de las Opciones de Excel haga clic sobre Personalizar cinta de opciones, allí deberá activar la opción Programador (para la versión 2010) o la opción Desarrollador (para la versión 2013) que se encuentra en la lista de Fichas / Pestañas principales, y, finalmente, presione el botón Aceptar. Esto hace que se muestre la pestaña Programador para poder trabajar con XML.



1.3.3. Para finalizar, presione el botón Aceptar e inmediatamente aparecerá en la barra de herramientas la pestaña Programador para la versión 2010 o Desarrollador para la versión 2013.



2. Generación del archivo XML

Dentro del programa Excel versión 2003, una vez ingresada la información, presione el botón Exportar datos XML que se muestra en la nueva barra de botones que despliega al abrir la plantilla.



IMPORTANTE: Sin importar la versión de Excel que esté utilizando, guarde el archivo XML generado en cualquier ubicación y con el nombre que desee, sin utilizar caracteres especiales (símbolos, tildes, eñes, entre otros).

Para concluir, comprima en formato .ZIP el nuevo archivo XML generado y proceda a cargarlo ingresando a la página web institucional del Servicio de Rentas Internas en el portal transaccional SRI en Línea con su RUC y contraseña, en la opción: “Anexos/ Envío y consulta de anexos”, escoger Anexo reporte de bienes inmuebles y espectáculos públicos – GAD.

4. Documentación guía

La documentación de apoyo se encuentra publicada en la página web institucional www.sri.gob.ec, sección “Información sobre impuestos” / “¿Cómo declaro mis impuestos?” / “Anexos y guías” / “Anexo Reporte de Información sobre bienes inmuebles y espectáculos públicos”.